

SORGO 14

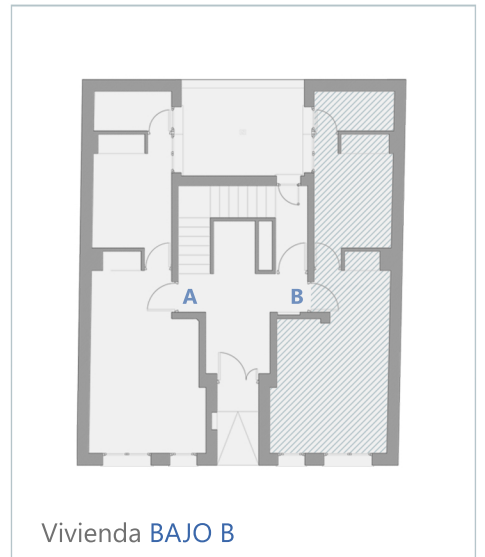
7 VIVIENDAS CON TRASTEROS

C/SORGO 14, MADRID

BAJO B



CALLE SORGO



Vivienda **BAJO B**

ESTAR COCINA	20,28m ²
DORMITORIO	9,36m ²
BAÑO	3,43m ²
TOTAL SUPERFICIE ÚTIL	33,07m ²
PATIO	5,19m ²
TRASTERO	5,58m ²

ARCAxxi

0 1 2 3m



ESTE DOCUMENTO (TANTO SU INFORMACIÓN GRÁFICA COMO LOS DATOS REFERIDOS A SUPERFICIES TIENEN CARÁCTER MERAMENTE INFORMATIVO, SIN PERJUICIO DE LA INFORMACIÓN MÁS EXACTA CONTENIDA EN LA DOCUMENTACIÓN TÉCNICA DEL EDIFICIO. TODO EL MOBILIARIO, INCLUIDA LA COCINA, SE HA AÑADIDO A EFECTOS MERAMENTE ORIENTATIVOS Y DECORATIVOS. LOS DATOS REFERIDOS A SUPERFICIES, DISTRIBUCIÓN Y LINDEROS SON ORIENTATIVOS Y PUEDEN SUFRIR VARIACIONES COMO CONSECUENCIA DE EXIGENCIAS COMERCIALES, JURÍDICAS, TÉCNICAS O DE EJECUCIÓN DE PROYECTO.