

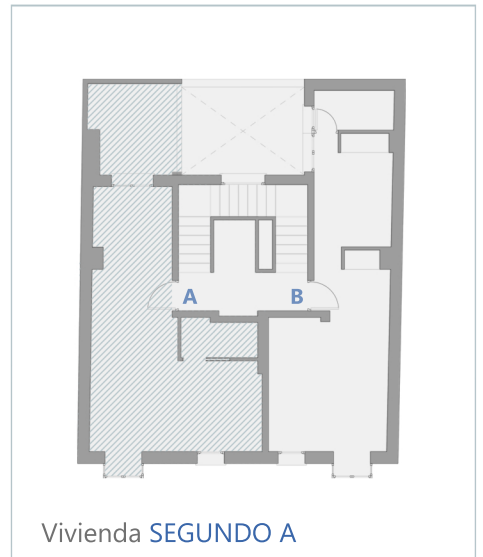
SORGO 14

7 VIVIENDAS CON TRASTEROS
C/SORGO 14, MADRID
SEGUNDO A



← SEGUNDO A

CALLE SORGO



Vivienda **SEGUNDO A**

ESTAR COCINA	24,30m ²
DORMITORIO 1	7,47m ²
DORMITORIO 2	7,37m ²
BAÑO	2,95m ²
TOTAL SUPERFICIE ÚTIL	42,09m²
TRASTERO	4,72m ²

ARCAxxi

0 1 2 3m



ESTE DOCUMENTO (TANTO SU INFORMACIÓN GRÁFICA COMO LOS DATOS REFERIDOS A SUPERFICIES TIENEN CARÁCTER MERAMENTE INFORMATIVO, SIN PERJUICIO DE LA INFORMACIÓN MÁS EXACTA CONTENIDA EN LA DOCUMENTACIÓN TÉCNICA DEL EDIFICIO. TODO EL MOBILIARIO, INCLUIDA LA COCINA, SE HA AÑADIDO A EFECTOS MERAMENTE ORIENTATIVOS Y DECORATIVOS. LOS DATOS REFERIDOS A SUPERFICIES, DISTRIBUCIÓN Y LINDEROS SON ORIENTATIVOS Y PUEDEN SUFRIR VARIACIONES COMO CONSECUENCIA DE EXIGENCIAS COMERCIALES, JURÍDICAS, TÉCNICAS O DE EJECUCIÓN DE PROYECTO.